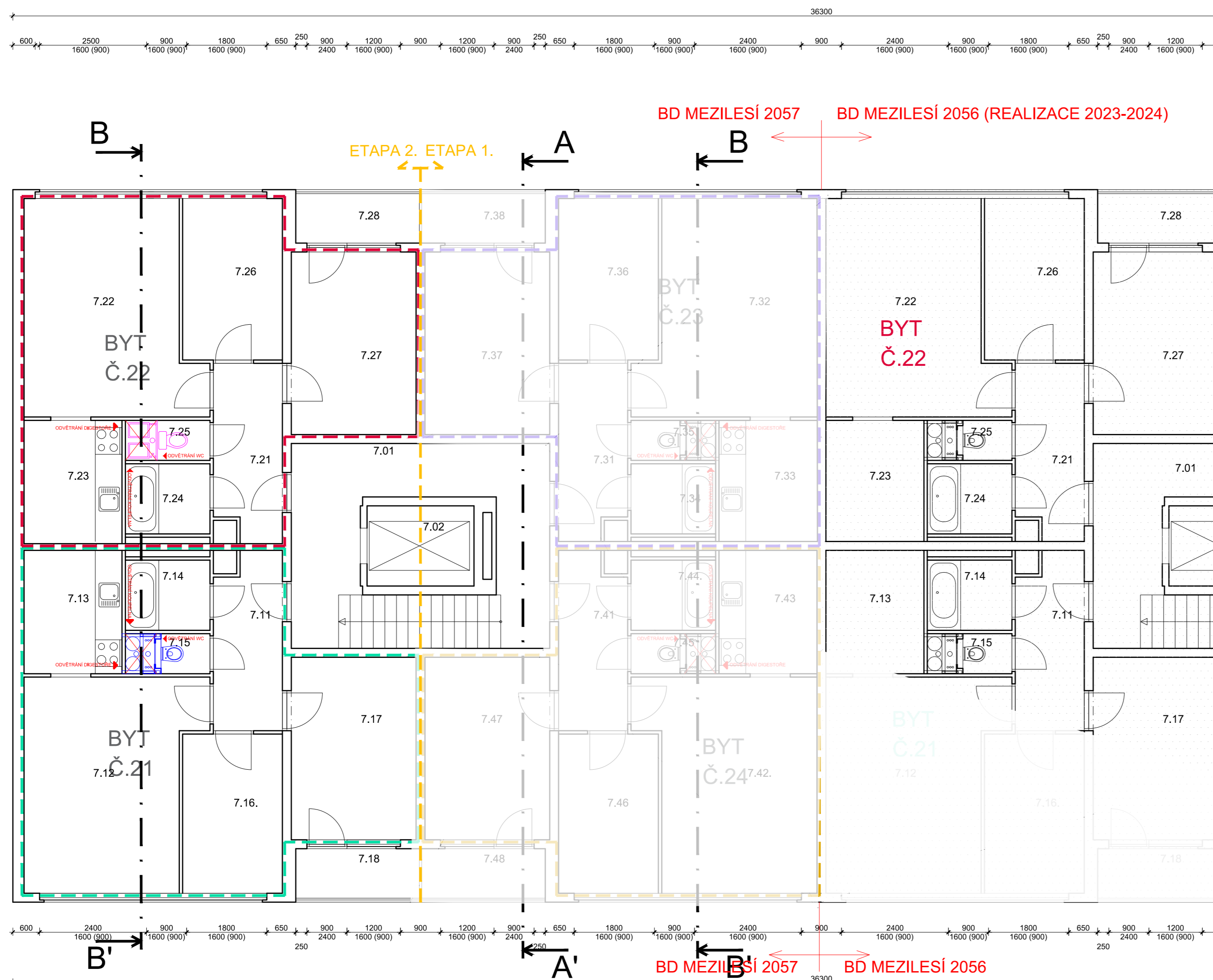


REKONSTRUKCE STOUPACÍCH A PÁTEŘNÍCH POTRUBÍ V BYTOVÉM DOMĚ MEZILESÍ 2057/22

PŮDORYS 7. NADZEMNÍHO PODLAŽÍ



| LEGENDA MÍSTNOSTÍ 7.NP |               |                 |             |           |           |                 |               |      |
|------------------------|---------------|-----------------|-------------|-----------|-----------|-----------------|---------------|------|
|                        | č.m.          | NÁZEV MÍSTNOSTI | PLOCHA (m²) |           | č.m.      | NÁZEV MÍSTNOSTI | PLOCHA (m²)   |      |
| SP                     | 7.01.         | Chodba          | 15,7        | BYT Č. 21 | 7.31      | Chodba          | 5,9           |      |
|                        | 7.02          | Výťah           | 4,3         |           | 7.32      | Obývací pokoj   | 17,8          |      |
| BYT Č. 21              | 7.11          | Chodba          | 5,9         |           | 7.33      | Kuchyňka        | 6,1           |      |
|                        | 7.12          | Obývací pokoj   | 17,8        |           | 7.34      | Koupeľna        | 3,0           |      |
|                        | 7.13          | Kuchyňka        | 6,1         |           | 7.35      | WC              | 1,7           |      |
|                        | 7.14          | Koupeľna        | 3,0         |           | 7.36      | Pokoj           | 8,0           |      |
|                        | 7.15          | WC              | 1,7         |           | 7.37      | Pokoj           | 11,5          |      |
|                        | 7.16          | Pokoj           | 8,0         |           | 7.38      | Lodžie          | 3,1           |      |
|                        | 7.17          | Pokoj           | 11,5        |           | BYT Č. 24 | 7.41            | Chodba        | 5,9  |
|                        | 7.18          | Lodžie          | 3,1         |           |           | 7.42            | Obývací pokoj | 17,8 |
| 7.21                   | Chodba        | 5,9             | 7.43        | Kuchyňka  |           | 6,1             |               |      |
| 7.22                   | Obývací pokoj | 17,8            | 7.44        | Koupeľna  |           | 3,0             |               |      |
| 7.23                   | Kuchyňka      | 6,1             | 7.45        | WC        |           | 1,7             |               |      |
| 7.24                   | Koupeľna      | 3,0             | 7.46        | Pokoj     |           | 8,0             |               |      |
| 7.25                   | WC            | 1,7             | 7.47        | Pokoj     |           | 11,5            |               |      |
| 7.26                   | Pokoj         | 8,0             | 7.48        | Lodžie    |           | 3,1             |               |      |
| BYT Č. 22              | 7.27          | Pokoj           | 11,5        | -         | -         | -               | -             |      |
|                        | 7.28          | Lodžie          | 3,1         | -         | -         | -               | -             |      |

LEGENDA

- Stávající konstrukce
- Nové WC včetně nového instalačního jádra (po realizaci)
- Řešená část v rámci bytu
- Instalační jádro řešeného bytu
- ODVĚTRÁNÍ Stávající ventilátor
- Hranice jednotlivých bytů
- Neřešená část objektu
- Rozdělení etap
- Bourání stávajícího WC včetně instalačního jádra (před realizací)

Poznámka :

Tato dokumentace je vypracována pro účel výběr zhotovitele stavby (DVZ). Dokumentace vznikla na základě podkladů předaných investorem zahrnující původní plány od bytového domu z doby realizace. V PD nejsou zahrnuty změny v rámci bytů, které byly zhotoveny po dokončení stavby. Před realizací je nutno ověřit skutečný stav a provést stavební technický průzkum skladeb jádra, uložení panelů. Kóty jsou uvedeny v milimetrech, výškové kóty v metrech.

- V této dokumentaci byly projektantem zvoleny doporučené referenční materiály, výrobky a systémy, které vykazují požadované technické parametry. Tyto materiály, výrobky a systémy mohou být nahrazeny jinými za předpokladu zachování požadovaných technických parametrů zvolených a doporučených referenčních standardů. Výše uvedený postup musí být vždy konzultován s GPS a odsouhlasen investorem
- Na stavbě musí být vždy dodržovány všechny pracovní, technologické, technické postupy a doporučení výrobců jednotlivých stavebních systémů, respektovány požadavky příslušných ČSN a souvisejících předpisů, vyhlášek atp.
- Respektovány budou obecné technické požadavky na výstavbu, stavební zákon v platném znění včetně souvisejících předpisů
- Při provádění prací nutno dodržovat bezpečnost a ochranu zdraví dle platných předpisů a souvisejících vyhlášek
- S veškerými odpady bude nakládáno dle platných vyhlášek a souvisejících předpisů, za jejich odbornou likvidaci a správné uložení na povolenou skládku odpovídá dodavatel
- Veškeré stavební práce musí probíhat v koordinaci se všemi souvisejícími projekty stav. části, statiky a jednotlivých profesí
- v případě výskytu jakýchkoli nejasností a nesrovnalostí je nutno kontaktovat GPS
- Veškeré změny a odchylky od projektu musí odsouhlasit GPS a investor
- Všechny použité materiály a stavení hmoty včetně technologie zpracování či provádění musí být zdravotně nezávadné, ekologické a musí odpovídat hygienickým předpisům, musí mít platný atest státní zkušebny, být certifikované v ČR, mít prohlášení o shodě a odpovídat ČS, případně DIN
- Před zabudováním veškerých stavebních materiálů, prvků, zařízení a povrchových úprav musí dodavatel těchto prací předložit zkušební vzorky, které musí být schváleny investorem
- Před výrobou, či dodávkou jednotlivých stavebních výrobků a komponentů je nutné provést jejich zaměření na stavbě

±0,000 = 282,40 m.n.m.

D.1.1. ARCHITEKTONICKO STAVEBNÍ ČÁST

|                           |   |                                  |
|---------------------------|---|----------------------------------|
| AUTORIZACE                | Ing. Kamil Kubánek  | RIPS projekt s.r.o.              |
| PROJEKTANT                | Petr Novotný  | Projekční kancelář               |
| VYPRACOVAL                | Petr Novotný  | Náchodská 2548                   |
| KOORDINACE                | Ing. Kamil Kubánek  | 193 00 Praha-H. Počernice        |
| MÍSTO STAVBY              | Mezilesí 2057/22, Praha 20, č.parc. 2198/3, k.ú. Horní Počernice [643777] | TEL.: 608 272 962                |
| STAVEBNÍK                 | Městská část Praha 20 IČ: 00240192  | FORMÁT                           |
|                           | Jivanská 647, Praha 20 - Horní Počernice, 193 00                          | ISO A2 PLNÁ (594,00 X 420,00 MM) |
| AKCE:                     | BD MEZILESÍ 2057/22 ETAPA 2   | Č.REVIZE                         |
| VÝMĚNA STOUPACÍCH POTRUBÍ |   | ---                              |
| OBSAH:                    | PŮDORYS 7.NP  | DATUM                            |
|                           |   | prosinec 2024                    |
|                           |   | STUPEŇ PD                        |
|                           |   | DVZ                              |
|                           |   | Č. ZAKÁZKY                       |
|                           |   | 19-2024/RP                       |
|                           |   | MĚŘÍTKO                          |
|                           |   | 1:75                             |
|                           |   | Č. VÝKRESU                       |
|                           |   | D.1.1.7.                         |

